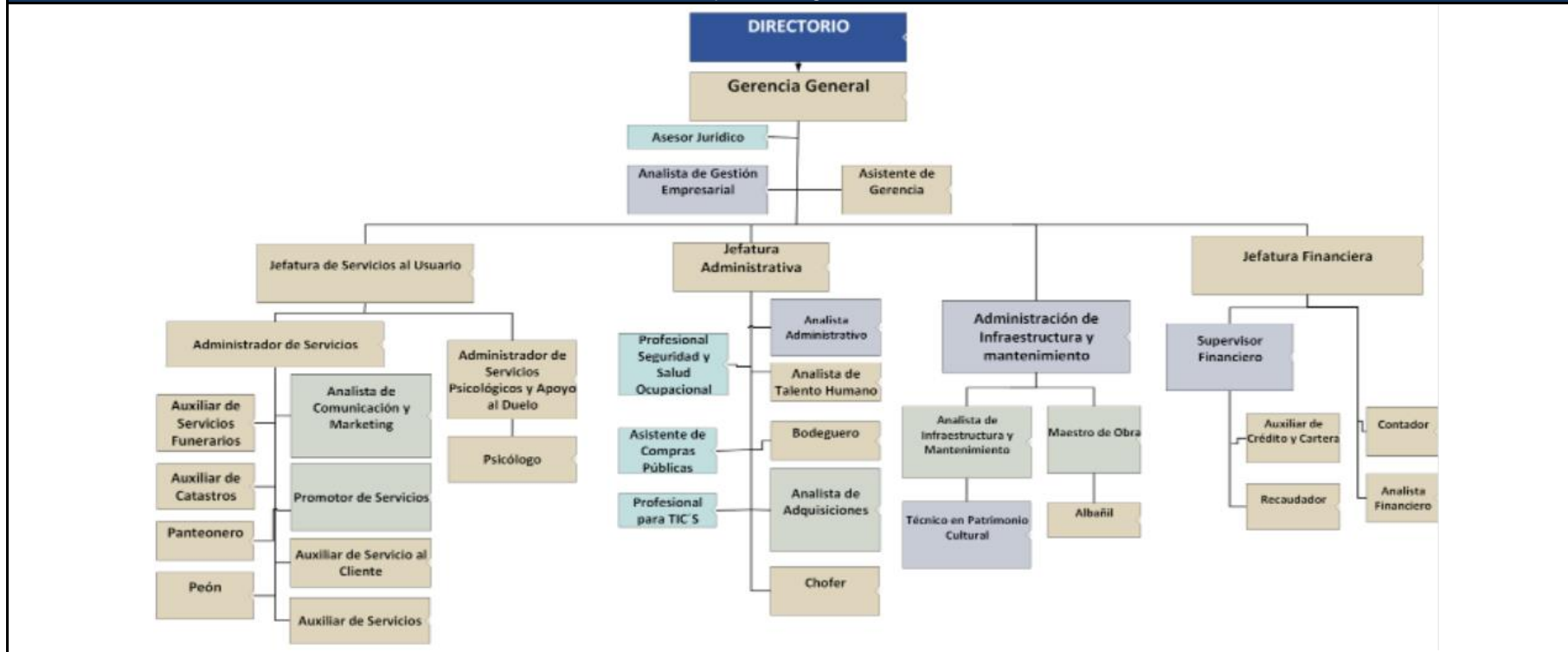


Literal a1) Estructura orgánica funcional



LINK PARA DESCARGAR EL MANUAL ORGÁNICO / ESTATUTO POR PROCESOS

[Manual Orgánico por Procesos de la EMUCE EP](#)

FECHA ACTUALIZACIÓN DE LA INFORMACIÓN:	31/12/2022
PERIODICIDAD DE ACTUALIZACIÓN DE LA INFORMACIÓN:	MENSUAL
UNIDAD POSEEDORA DE LA INFORMACION - LITERAL a1):	JEFATURA ADMINISTRATIVA
RESPONSABLE DE LA UNIDAD POSEEDORA DE LA INFORMACIÓN DEL LITERAL a1):	RENE TELLO CARRION
CORREO ELECTRÓNICO DEL O LA RESPONSABLE DE LA UNIDAD POSEEDORA DE LA INFORMACIÓN:	<a href="mailto:rtello@emuce.gob.ec">rtello@emuce.gob.ec</a>
NÚMERO TELEFÓNICO DEL O LA RESPONSABLE DE LA UNIDAD POSEEDORA DE LA INFORMACIÓN:	(07) 280-1247 Extt. 115